


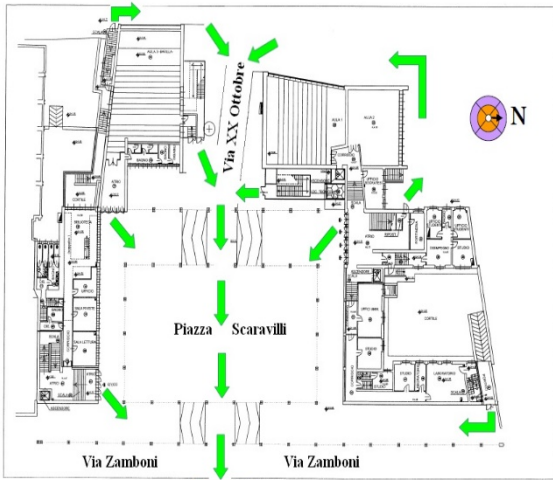


**NUMERI DI EMERGENZA E PERSONALE INCARICATO DELLE MISURE DI EMERGENZA, EVACUAZIONE, ANTINCENDIO E PRONTO SOCCORSO
(SCHEDA 1)**

LOCALE PRESIDATO			
PORTINERIA Tel. 051 20 98001 (7:30-19:00, dal lunedì al venerdì)			
SOCCORSI INTERNI			
Coordinatore dell'emergenza: assume l'incarico di Coordinatore dell'emergenza, il primo addetto all'emergenza e al primo soccorso che viene a conoscenza dell'emergenza.			
ADDETTI ALL'EMERGENZA E AL PRIMO SOCCORSO:			
DSE – Dipartimento di Scienze Economiche <u>Secondo piano</u> Piazza Scaravilli 1	CINZIA BANDINI	051 20 92630	
	ANGELICA MOREALE *	051 20 92631	
	GIANLUCA VIOLA	051 20 92648	
AFORM – Area Formazione e Dottorato <u>Primo piano</u> Piazza Scaravilli 2	ALESSANDRA DA FRÈ	051 20 98010	
	ELENA CAVASSA *	051 20 98690	
	ALESSANDRA CRISTALLINI *	051 2098043	
	RICOTTA MARTINA *	051 2098043	
COOPSERVICE		PERSONALE IN PORTINERIA	051 20 98001
Piazza Scaravilli <u>1° piano terra e interrato</u>		Nessun addetto nominato 051 2098092: è il fisso dell'ufficio prestiti. 051 2098280: è il fisso corrispondente al banco del front-office 328 239 4248 cellulare di servizio Leonarda Martino Coordinatore gestionale della biblioteca	
ASB – Area Servizi Bologna		Nessun addetto nominato.	
SEGNALE DI EVACUAZIONE			
	SEGNALE DI EVACUAZIONE		
PUNTO DI RACCOLTA / LUOGO SICURO		SPAZIO CALMO PER DISABILI	
 <small>PUNTO DI RACCOLTA</small>	Su Via Zamboni	 <small>SPAZIO CALMO AREA OF REFUGE</small>	Pianerottolo scale 1° piano lato biblioteca Scaravilli 1



Punto di raccolta sicuro

FIG.1 punto di raccolto su Via Zamboni

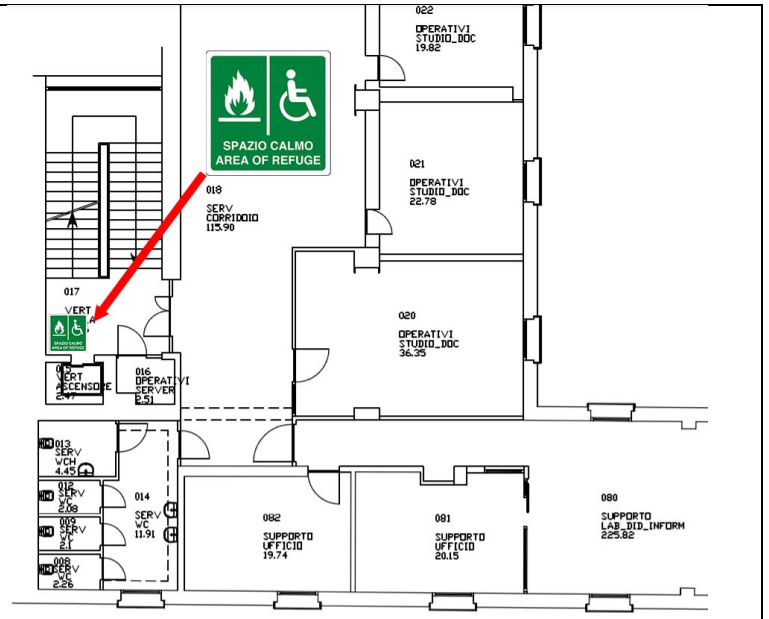






FIG.2 spazio calmo per persone diversamente abili al piano 1° lato Piazza Scaravilli 1

SOCCORSI ESTERNI

<p>SCHEMA CHIAMATA AI SOCCORRITORI</p>	<ol style="list-style-type: none"> 1. Nome, cognome e numero del telefono dal quale si sta chiamando; 2. Posizione esatta dell'evento, includendo il nome della città, la via e il numero civico; 3. Cosa è successo (es. malore, incendio, allagamento) e se ci sono persone coinvolte; 4. Rispondere alle domande dell'operatore ed ascoltare le sue indicazioni. <p style="color: red; text-align: center;">CHI CHIAMA DEVE SEMPRE RIAGGANCIARE PER ULTIMO</p>		
	<p>118</p>	<p>EMERGENZA SANITARIA</p>	<p>CENTRO ANTIVELENI BOLOGNA TEL.051/333333</p>
	<p>112</p>	<p>CARABINIERI</p>	
	<p>113</p>	<p>SOCCORSO PUBBLICO DI EMERGENZA</p>	
	<p>115</p>	<p>VIGILI DEL FUOCO</p>	

* Personale nominato, in attesa di formazione su antincendio, rischio ELEVATO e/o primo soccorso.